



ที่ ศธ ๐๕๘๔/ ๕๕๐

ถึง หัวหน้าหน่วยงานในสังกัดมหาวิทยาลัยเทคโนโลยีราชมงคลศรีวิชัย

พร้อมหนังสือฉบับนี้ กองกลาง สำนักงานอธิการบดี ขอส่งหนังสือสำนักงานคณะกรรมการการอุดมศึกษา ที่ ศธ ๐๕๐๘/ว ๙๓๓ ลงวันที่ ๑๔ มิถุนายน ๒๕๖๐ เรื่อง รายงานความเสียหายของสถานศึกษาที่ประสบภัยพิบัติเพื่อขอรับความช่วยเหลือ

สำหรับรายละเอียดสามารถ Download file ได้จาก <http://general.rmutsv.ac.th>
หัวข้อข่าวประชาสัมพันธ์

มหาวิทยาลัยเทคโนโลยีราชมงคลศรีวิชัย
๒๒ มิถุนายน ๒๕๖๐
อ.วิ (๒๒๓๐๒๐.)



กองกลาง สำนักงานอธิการบดี
โทรศัพท์ ๐ ๗๔๓๑ ๗๑๒๒ เบอร์ภายใน ๒๑๐๐
โทรสาร ๐ ๗๔๓๑ ๗๑๒๓

7 ๖๖๓๖

ฝ่ายวางแผนและพัฒนา
มหาวิทยาลัยเทคโนโลยีราชมงคลศรีวิชัย
เลขที่รับ 503
วันที่ 22 มิ.ย. 60
เวลา 10.40



มหาวิทยาลัยเทคโนโลยีราชมงคลศรีวิชัย
เลขที่ ๑๒๑๓
วันที่ ๒๒ มิ.ย. ๖๐
เวลา ๑๐.๕๕

ที่ ศธ ๐๕๐๘/ว ๙๓๓

สำนักงานคณะกรรมการการอุดมศึกษา
๓๒๘ ถนนศรีอยุธยา เขตราชเทวี
กรุงเทพฯ ๑๐๕๐๐

กองกลาง
เลขรับ ๑๑๑
วันที่ 21 ส.ย. 2560
เวลา 11.14 น.

๑๔ มิถุนายน ๒๕๖๐

เรื่อง รายงานความเสียหายของสถานศึกษาที่ประสบภัยพิบัติเพื่อขอรับความช่วยเหลือ
เรียน อธิการบดีมหาวิทยาลัยเทคโนโลยีราชมงคลศรีวิชัย
สิ่งที่ส่งมาด้วย แบบรายงานความเสียหายสถานศึกษาที่ประสบภัยพิบัติ

ตามที่ ได้เกิดสถานการณ์ภัยพิบัติ อันก่อให้เกิดความสูญเสียทั้งชีวิตและทรัพย์สิน มีผู้ประสบภัยพิบัติที่ต้องการความช่วยเหลือ หน่วยงานและสถานศึกษาในสังกัดกระทรวงศึกษาธิการ ได้รับความเสียหายด้านอาคาร สถานที่ วัสดุ-อุปกรณ์ และสื่อการเรียนการสอน ส่งผลให้บุคลากร นักเรียน นักศึกษา ผู้ปกครองได้รับความเดือดร้อน นั้น

เพื่อให้สถานศึกษาที่ประสบภัยพิบัติได้รับความช่วยเหลืออย่างรวดเร็วทันต่อสถานการณ์ และมีการประสานงานอย่างเป็นระบบในภาพรวมของกระทรวงศึกษาธิการ สำนักงานคณะกรรมการการอุดมศึกษาจึงขอแจ้งให้สถานศึกษาที่ได้รับความเสียหายจากการประสบภัยพิบัติ จัดทำรายละเอียดความเสียหาย พร้อมรูปภาพ และรายงานสถานการณ์ความเสียหาย ลงในแบบฟอร์ม สปภ.๑ ตามสิ่งที่ส่งมาด้วย ทั้งนี้หากสถานศึกษามีความจำเป็นที่จะต้องของบประมาณเพื่อช่วยเหลือ ซ่อมแซมฟื้นฟูความเสียหาย ขอให้จัดทำรายละเอียดคำขอของงบประมาณ(งบกลาง) ตามหลักเกณฑ์ ส่งให้ศูนย์การศึกษานอกโรงเรียนและการศึกษาตามอัธยาศัยอำเภอ (กศน. อำเภอ) ตามแนวทางกระทรวงศึกษาธิการ พร้อมทั้งสำเนาแจ้งสำนักงานคณะกรรมการการอุดมศึกษาทราบ เพื่อจัดทำข้อมูลในภาพรวมส่งสำนักงานปลัดกระทรวงศึกษาธิการดำเนินการในส่วนที่เกี่ยวข้องต่อไป

เรื่อง อธิการบดี
ศกอ. ส่งมอบรายงานความเสียหายสถานศึกษา
ทั้งที่ประสบภัยพิบัติ เพื่อขอรับความช่วยเหลือ
แจ้งให้พร้อมของกองกลาง ทำแผนรับสื่อ เครื่องมือ
และของต่าง ๆ ที่สังกัดสำนักงานความเสียหาย

ขอแสดงความนับถือ

(นายขจร จิตสุขุมมงคล)

อ. (ก.ท.ท.พ.)
๒๒ มิ.ย. ๖๐

รองเลขาธิการคณะกรรมการการอุดมศึกษา
ปฏิบัติราชการแทนเลขาธิการคณะกรรมการการอุดมศึกษา

สำนักส่งเสริมและพัฒนาศึกษากิจการนักศึกษา
กลุ่มส่งเสริมการเรียนรู้ประสบการณ์กับชุมชน
โทร. ๐ ๒๐๓๙ ๕๕๖๗-๘
โทรสาร. ๐ ๒๐๓๙ ๕๖๕๒ - ๓

มณฑลกองกลาง ดำเนินการต่อไป

(แทน ยอฯ ๑ แผน)

๒๒ มิ.ย. ๖๐



ประกาศกระทรวงศึกษาธิการ

เรื่อง จัดตั้งศูนย์อำนวยการช่วยเหลือสถานศึกษาประสบภัยพิบัติ กระทรวงศึกษาธิการ

ตามที่ได้เกิดสถานการณ์ภัยธรรมชาติ ตามความเปลี่ยนแปลงของสภาพภูมิอากาศโลก สภาวะโลกร้อนอันก่อให้เกิดสถานการณ์ภัยพิบัติ ความเปลี่ยนแปลงของสภาพดินฟ้าอากาศ และมีผู้ประสบภัยพิบัติที่ต้องการความช่วยเหลือ เมื่อเกิดภัยหนาว ขาดแคลนผ้าห่ม เสื้อกันหนาว เมื่อเกิดภัยแล้ง ขาดแคลน น้ำดื่ม น้ำใช้ รวมถึงอุทกภัย ดินโคลนถล่ม แผ่นดินไหว ทำให้สถานศึกษา ครู นักเรียน นักศึกษา ผู้ปกครอง และประชาชน ได้รับความเดือดร้อนทั้งทางด้านทรัพย์สิน ที่อยู่อาศัย ทั้งยังส่งผลกระทบต่อชีวิตความเป็นอยู่เมื่อเกิดภัยพิบัติขึ้น จึงจัดตั้งศูนย์อำนวยการช่วยเหลือสถานศึกษาประสบภัยพิบัติ กระทรวงศึกษาธิการ ดังนี้

๑. ส่วนกลาง ใช้ชื่อว่า ศูนย์อำนวยการช่วยเหลือสถานศึกษาประสบภัยพิบัติ กระทรวงศึกษาธิการ มีที่ทำการอยู่ ณ สำนักส่งเสริมกิจการการศึกษา สำนักงานปลัดกระทรวงศึกษาธิการ รับผิดชอบโดยคณะกรรมการอำนวยการศูนย์อำนวยการช่วยเหลือสถานศึกษาประสบภัยพิบัติ กระทรวงศึกษาธิการ

๒. ส่วนภูมิภาค ระดับจังหวัด ใช้ชื่อว่า ศูนย์อำนวยการช่วยเหลือสถานศึกษาประสบภัยพิบัติ กระทรวงศึกษาธิการ จังหวัด..... มีที่ทำการอยู่ ณ สำนักงานศึกษาธิการจังหวัด..... รับผิดชอบโดยคณะกรรมการอำนวยการศูนย์อำนวยการช่วยเหลือสถานศึกษาประสบภัยพิบัติ กระทรวงศึกษาธิการ จังหวัด.....

๓. ส่วนภูมิภาค ระดับอำเภอ ใช้ชื่อว่า ศูนย์อำนวยการช่วยเหลือสถานศึกษาประสบภัยพิบัติ กระทรวงศึกษาธิการ อำเภอ..... มีที่ทำการอยู่ ณ ศูนย์การศึกษาอกระบบและการศึกษาตามอัธยาศัย อำเภอ..... รับผิดชอบโดยคณะกรรมการอำนวยการศูนย์อำนวยการช่วยเหลือสถานศึกษาประสบภัยพิบัติ กระทรวงศึกษาธิการ อำเภอ.....

อำนาจหน้าที่

๑. อำนวยการ ประสานความร่วมมือและบูรณาการกับทุกหน่วยงานในการให้ความช่วยเหลือสถานศึกษา ครู นักเรียน นักศึกษา ผู้ปกครอง และประชาชน ที่ประสบภัยพิบัติทางธรรมชาติ

๒. รวบรวมข้อมูลความเสียหาย จัดทำรายงานและจัดทำรายละเอียดค่าของบประมาณ เพื่อช่วยเหลือซ่อมแซมและฟื้นฟูความเสียหายตามหลักเกณฑ์ การกลั่นกรอง แผนงานและโครงการ

๓. ปฏิบัติหน้าที่อื่นๆ ตามที่ได้รับมอบหมาย

ทั้งนี้ ตั้งแต่บัดนี้เป็นต้นไป

สั่ง ณ วันที่ ๓ กุมภาพันธ์ พ.ศ. ๒๕๖๐

(นายธีระเกียรติ เจริญเศรษฐศิลป์)

รัฐมนตรีว่าการกระทรวงศึกษาธิการ

หลักเกณฑ์และขั้นตอนการจัดทำคำของบประมาณ (งบกลาง)
ของหน่วยงานและสถานศึกษาในสังกัดกระทรวงศึกษาธิการที่ประสบภัยพิบัติ
ตามระเบียบกระทรวงการคลังว่าด้วยเงินสำรองเพื่อช่วยเหลือผู้ประสบภัยพิบัติฉุกเฉิน พ.ศ.๒๕๕๖

ขั้นตอนที่ ๑ การดำเนินงานของหน่วยงานและสถานศึกษาที่ได้รับความเสียหาย ดำเนินการ ดังนี้
หน่วยงานและสถานศึกษาในสังกัดกระทรวงศึกษาธิการ ที่ประสบภัยพิบัติให้จัดทำ
รายละเอียดความเสียหาย พร้อมด้วยรูปภาพ เพื่อขอรับความช่วยเหลือ และสรุปรายงาน
ความเสียหายตามแบบ สป.๑ ส่งเอกสารให้ศูนย์การศึกษานอกกระบบและการศึกษา
ตามอัธยาศัยอำเภอ (กศน.อำเภอ) เพื่อรวบรวมในภาพรวมของกระทรวงศึกษาธิการ

ขั้นตอนที่ ๒ ศูนย์การศึกษานอกกระบบและการศึกษาตามอัธยาศัยอำเภอ (กศน.อำเภอ)
ดำเนินการ ดังนี้

๒.๑. ศูนย์การศึกษานอกกระบบและการศึกษาตามอัธยาศัยอำเภอ (กศน.อำเภอ)
แต่งตั้งคณะทำงานสำรวจความเสียหาย หน่วยงานและสถานศึกษาที่ประสบภัยพิบัติอำเภอ โดยมี
องค์ประกอบของบุคคลและอำนาจหน้าที่ ดังนี้

(๑) ปลัดอำเภอเป็นประธานคณะทำงาน

(๒) ผู้แทนสถานศึกษาสังกัดสำนักงานคณะกรรมการการอาชีวศึกษา
เป็นคณะทำงาน

(๓) นายช่างโยธาธิการสังกัดองค์กรปกครองส่วนท้องถิ่นเป็นคณะทำงาน

(๔) ผู้ทรงคุณวุฒิ ในคณะกรรมการให้ความช่วยเหลือผู้ประสบภัยพิบัติอำเภอ
(ก.ช.ภ.อ.) เป็นคณะทำงาน

(๕) ผู้อำนวยการศูนย์การศึกษานอกกระบบและการศึกษาตามอัธยาศัยอำเภอ
เป็นคณะทำงาน และเลขานุการ

อำนาจหน้าที่ ในการตรวจสอบรวบรวมข้อมูลความเสียหายและจัดทำคำขอ
งบประมาณที่จะดำเนินการในการซ่อมแซมหรือฟื้นฟูความเสียหาย จัดหาวัสดุ อุปกรณ์
ให้หน่วยงานและสถานศึกษาสามารถดำเนินงาน และการเรียนการสอนได้ตามปกติ

๒.๒ แจ้งให้หน่วยงานและสถานศึกษาที่ได้รับความเสียหายจัดทำคำของบประมาณ
(งบกลาง) ตามกระบวนการดำเนินงานของหลักเกณฑ์ และขั้นตอนการจัดทำคำของบประมาณ
(งบกลาง)

๒.๓ รวบรวมคำของบประมาณ (งบกลาง) ส่งให้คณะกรรมการให้ความช่วยเหลือ
ผู้ประสบภัยพิบัติอำเภอ (ก.ช.ภ.อ.) พิจารณาให้ความเห็นชอบ

๒.๔ ส่งคำของบประมาณ (งบกลาง) ที่คณะกรรมการให้ความช่วยเหลือผู้ประสบ
ภัยพิบัติอำเภอ (ก.ช.ภ.อ.) พิจารณาเห็นชอบให้สำนักงานศึกษาธิการจังหวัดดำเนินการต่อไป

ขั้นตอนที่ ๓ สำนักงานศึกษาธิการจังหวัดดำเนินการ ดังนี้

๓.๑ รวบรวมรายละเอียดค่าของงบประมาณ (งบกลาง) ที่ศูนย์การศึกษานอกระบบ และการศึกษาตามอัธยาศัยอำเภอ (กศน.อำเภอ) โดยผ่านความเห็นชอบของคณะกรรมการ ให้ความช่วยเหลือผู้ประสบภัยพิบัติอำเภอ (ก.ช.ภ.อ.) เสนอให้คณะกรรมการ ให้ความช่วยเหลือ ผู้ประสบภัยพิบัติจังหวัด (ก.ช.ภ.จ.) พิจารณาเห็นชอบค่าของงบประมาณ (งบกลาง)

๓.๒ เสนอเอกสารค่าของงบประมาณ (งบกลาง) ให้คณะกรรมการการศึกษาจังหวัด พิจารณาเห็นชอบส่งให้สำนักส่งเสริมกิจการการศึกษา สำนักงานปลัดกระทรวงศึกษาธิการ ดำเนินการต่อไป

ขั้นตอนที่ ๔ สำนักส่งเสริมกิจการการศึกษา สำนักงานปลัดกระทรวงศึกษาธิการ ดำเนินการ ดังนี้

๔.๑ เสนอคณะกรรมการศูนย์อำนวยการช่วยเหลือสถานศึกษาประสบภัยพิบัติ กระทรวงศึกษาธิการ (ก.ช.ส.ศธ.) พิจารณาให้ความเห็นชอบ

๔.๒ เสนอสำนักราชการคณะรัฐมนตรีจัดทำรายละเอียดข้อมูลเสนอคณะรัฐมนตรี พิจารณาอนุมัติค่าของงบประมาณ (งบกลาง)

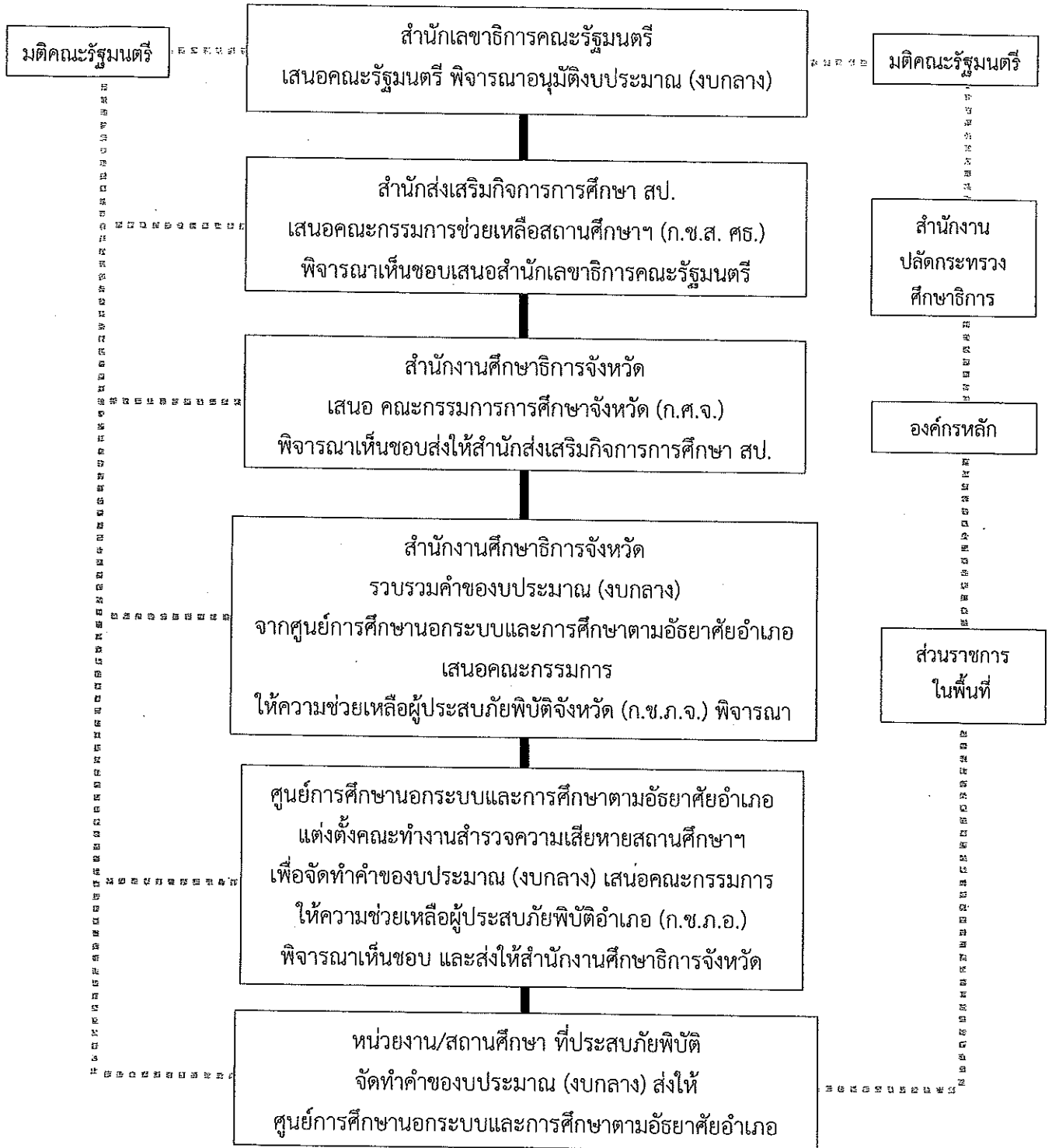
๔.๓ ส่งมติคณะรัฐมนตรีให้องค์กรหลัก หน่วยงานต้นสังกัด และหน่วยงานในพื้นที่ ภาคใต้ที่ได้รับความเสียหายดำเนินการต่อไป

ศูนย์อำนวยการช่วยเหลือสถานศึกษาประสบภัยพิบัติ กระทรวงศึกษาธิการ
สำนักส่งเสริมกิจการการศึกษา สำนักงานปลัดกระทรวงศึกษาธิการ

แผนผังขั้นตอนการจัดทำคำขอของงบประมาณ (งบกลาง)

ดำเนินการโดย

ศูนย์อำนวยการช่วยเหลือสถานศึกษาประสบภัยพิบัติ กระทรวงศึกษาธิการ (ก.ช.ส. ศธ.)



หมายเหตุ ๑. ศูนย์อำนวยการช่วยเหลือสถานศึกษาประสบภัยพิบัติ กระทรวงศึกษาธิการ (ก.ช.ส. ศธ.)

สำนักส่งเสริมกิจการการศึกษา สำนักงานปลัดกระทรวงศึกษาธิการ

โทรศัพท์ 026286400 โทรสาร 026286396-97

๒. ผู้ประสานงาน

นายชัยชาญ ช่วยโพธิ์กลาง ผู้อำนวยการสำนักส่งเสริมกิจการการศึกษา สป.

โทรศัพท์มือถือ 0818345951 , 0922606033

นายวุฒจักร พันธุ์สมบัติ สำนักส่งเสริมกิจการการศึกษา สป. โทรศัพท์มือถือ 088 364 5052

แบบรายงานความเสียหายสถานศึกษาที่ประสบภัยพิบัติ

ชื่อสถานศึกษา.....สังกัด.....

สถานที่ตั้ง.....รหัสไปรษณีย์.....โทรศัพท์.....โทรสาร.....

ที่	รายละเอียดความเสียหาย	ประมาณการความเสียหาย	การช่วยเหลือ	ผู้ให้ความช่วยเหลือ	งบลงทุน		รวมทั้งสิ้น	
					ครุภัณฑ์	สิ่งก่อสร้าง		
								<input type="checkbox"/> งบปกติ <input type="checkbox"/> งบกลาง <input type="checkbox"/> งบจังหวัด/ท้องถิ่น
								<input type="checkbox"/> งบปกติ <input type="checkbox"/> งบกลาง <input type="checkbox"/> งบจังหวัด/ท้องถิ่น
								<input type="checkbox"/> งบปกติ <input type="checkbox"/> งบกลาง <input type="checkbox"/> งบจังหวัด/ท้องถิ่น

หมายเหตุ : ๑. ให้ระบุการใช้งบประมาณดำเนินการซ่อมแซมความเสียหายในช่องหมายเหตุ

งบปกติ งบกลาง งบจังหวัด/ท้องถิ่น

๒. ส่งแบบรายงาน สปภ.๑ ให้ส่งส่วนราชการต้นสังกัด และคณะกรรมการช่วยเหลือสถานศึกษา
ประสบภัยพิบัติ กระทรวงศึกษาธิการ ระดับอำเภอ.....

ขอรับรองข้อมูลถูกต้อง

ลงชื่อ.....ผู้รายงาน
(.....)

ตำแหน่ง ผู้อำนวยการสถานศึกษา
วัน/เดือน/ปี